

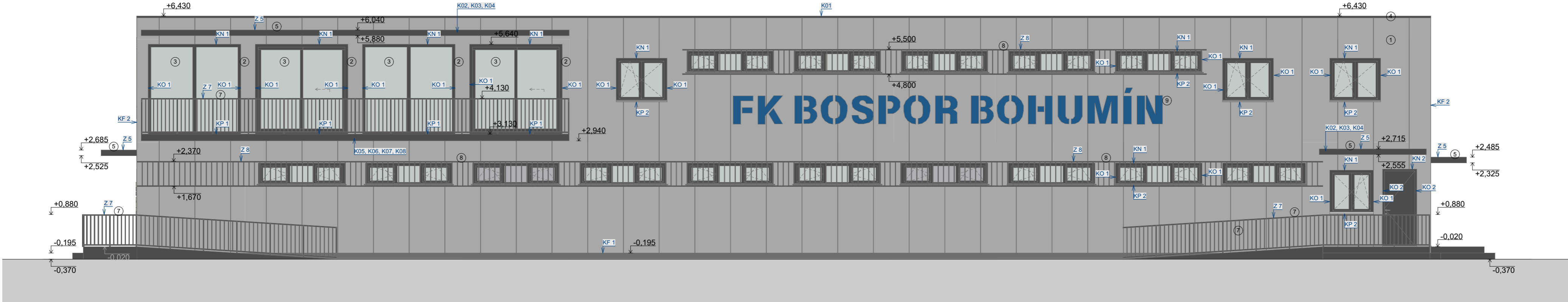
Pohled jižní Jižní pohled 1:80

LEGENDA POVRCHŮ

- ① PIR PANEL - ŠEDÁ (RAL 7040)
- ② VNĚJŠÍ RÁMY OKEN A DVEŘÍ - ANTRACIT (RAL 7016)
- ③ PROSKLENNÁ PLOCHA
- ④ OPLECHOVÁNÍ ATIKY - ANTRACIT (RAL 7016)
- ⑤ STŘÍŠKY - ANTRACIT (RAL 7016)
- ⑥ KOMŮRKOVÝ POLYKARBONÁT
- ⑦ OCELOVÉ ZÁBRADLÍ - ANTRACIT (RAL 7016)
- ⑧ OCELOVÉ MŘÍŽE OKEN - ANTRACIT (RAL 7016)
- ⑨ NÁPISY A LOGA FK BOSPOR
- ⑩ VENKOVNÍ JEDNOTKA - TEPELNÉ ČERPADLO
- Kx KLEMPÍŘSKÉ VÝROBKY
- KN NADPRAŽÍ
- KO BOČNICE
- KP PRAHY / PARAPETY
- KA ATIKA
- Zx ZÁMEČNICKÉ VÝROBKY
- VM VĚTRACÍ MŘÍŽKA 100 mm



Dokumentace je vypracována ve stupni dokumentace pro provádění stavby (DPS) a slouží jako podklad pro výběr dodavatele. Některé části návrhu, zejména detaily konstrukčního a technického řešení, budou dále rozpracovány v rámci výrobní či realizační dokumentace zhotovitele. V této následné dokumentaci bude rovněž docházet k upřesnění konkrétních parametrů stavebního díla, včetně požadavků investora. V rámci tohoto procesu může dojít k drobným odchylkám oproti této dokumentaci, které však nesmí být v rozporu s jejím základním řešením a účelem.



Pohled východní Východní pohled 1:80

ČÁST:

D.1.1.3

Č. VYKR.:

D.1.1.3.j-2

Budova zázemí  
fotbalového hřiště FK  
Bospor Bohumín

VYKRES

POHLED JIŽNÍ A VÝCHODNÍ

číslo:

D.1.1.3.j-2

měřítko:

1:80

formát:

A3 (2x A4)

STAVBA

Budova zázemí fotbalového  
hřiště FK Bospor Bohumín

číslo zakázky:

24-359

stupeň projektu:

DPS

datum:

11/2025

MÍSTO STAVBY

Bohumín

katastrální území:

Nový Bohumín [707031]

parc. číslo:

1498, 1501, 1502, 1503/1, 1506

výškové kóty jsou relativní, vztahované k ±0,000

±0,000 = 199,70 m.n.m. BpV

souřadnicový systém:

S-JTSK

OBJEDNATEL

Městský úřad Bohumín

adresa:

Městský úřad  
Bohumín  
735 81 Bohumín

tel.:

+420 596 092 168

fax:

-

email:

hock.jan@mubo.cz

GENERALNÍ PROJEKTANT

CUBESPACE s.r.o.

odp. projektant:

Ing. arch., Ing. Rastislav Lukáč  
(2295 AA)

vypracoval:

CUBESPACE s.r.o.

razítko, podpis

CUBESPACE

CUBESPACE s.r.o. | www.cubespace.eu  
Asieler, Cernokostelecká 208/524 | 100 00 | Praha 10  
Sídlo společnosti: Na Moráni 175/04 | 128 00 | Praha 2  
Tel.: +420 733 353 716 | E-mail: info@cubespace.eu  
IČO: 27886794 | DIČ: CZ27886794